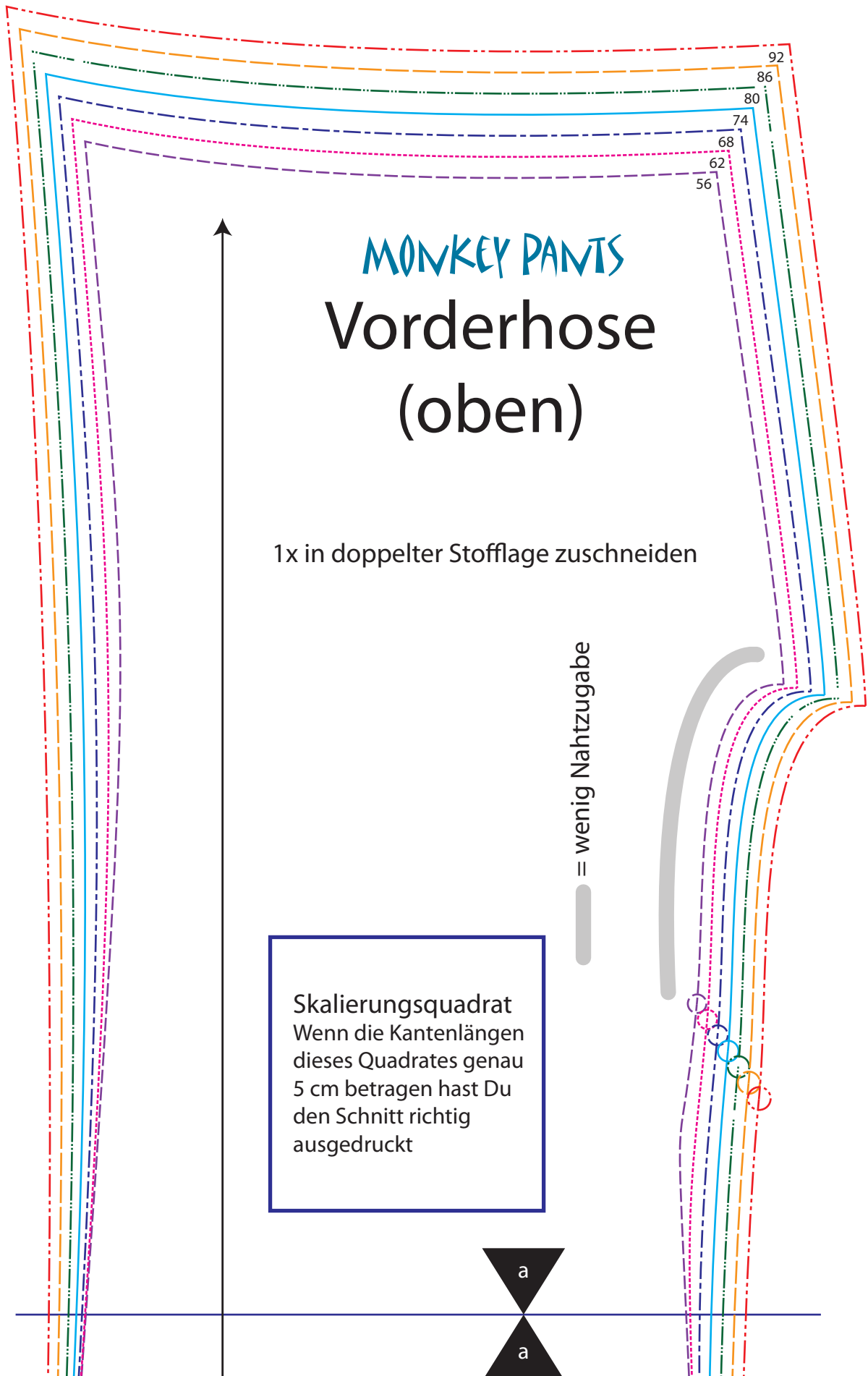




www.steffmade.de
space-crafts & more



chnabelina

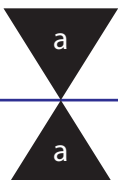


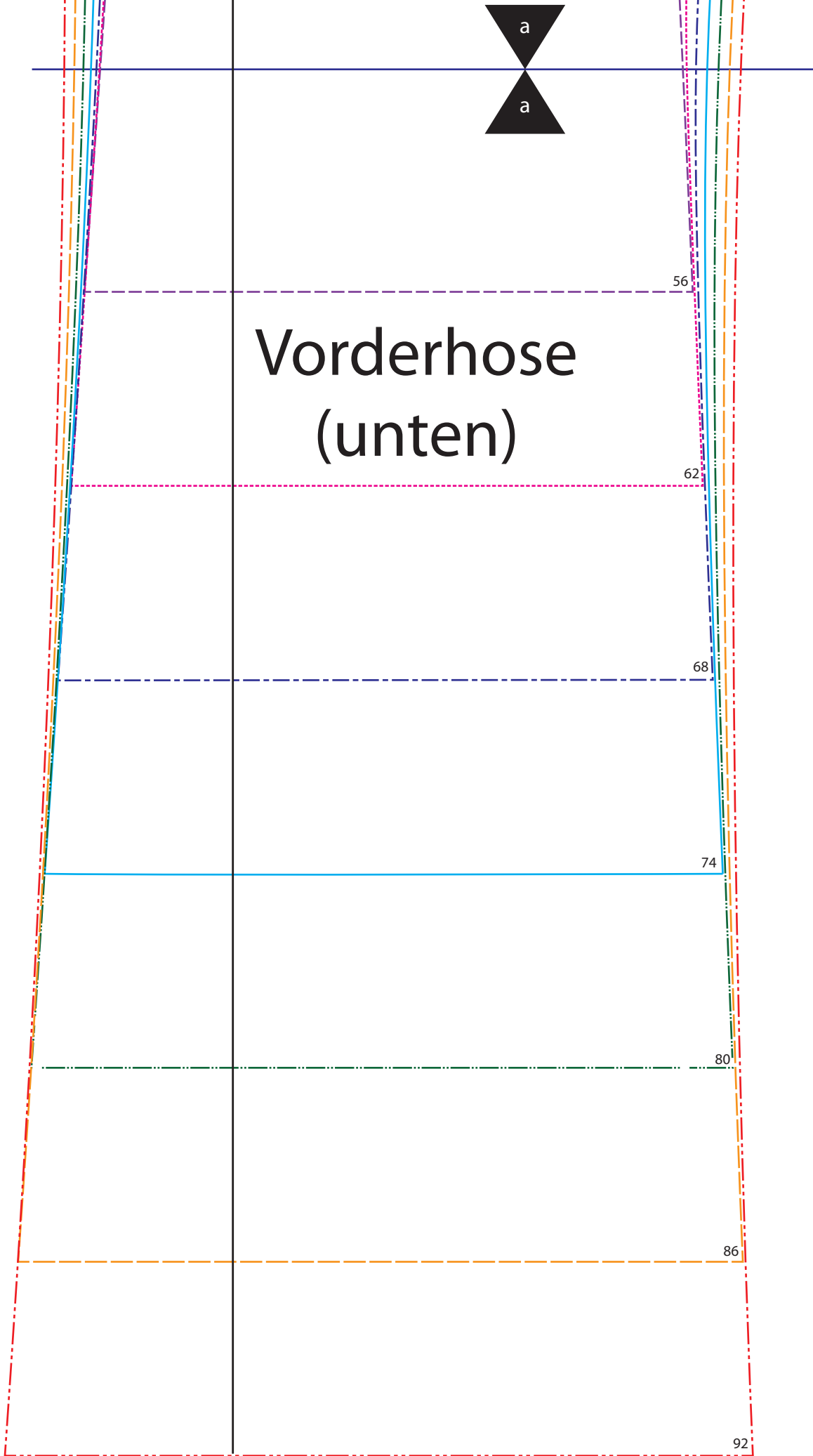
MONKEY PANTS Vorderhose (oben)

1x in doppelter Stofflage zuschneiden

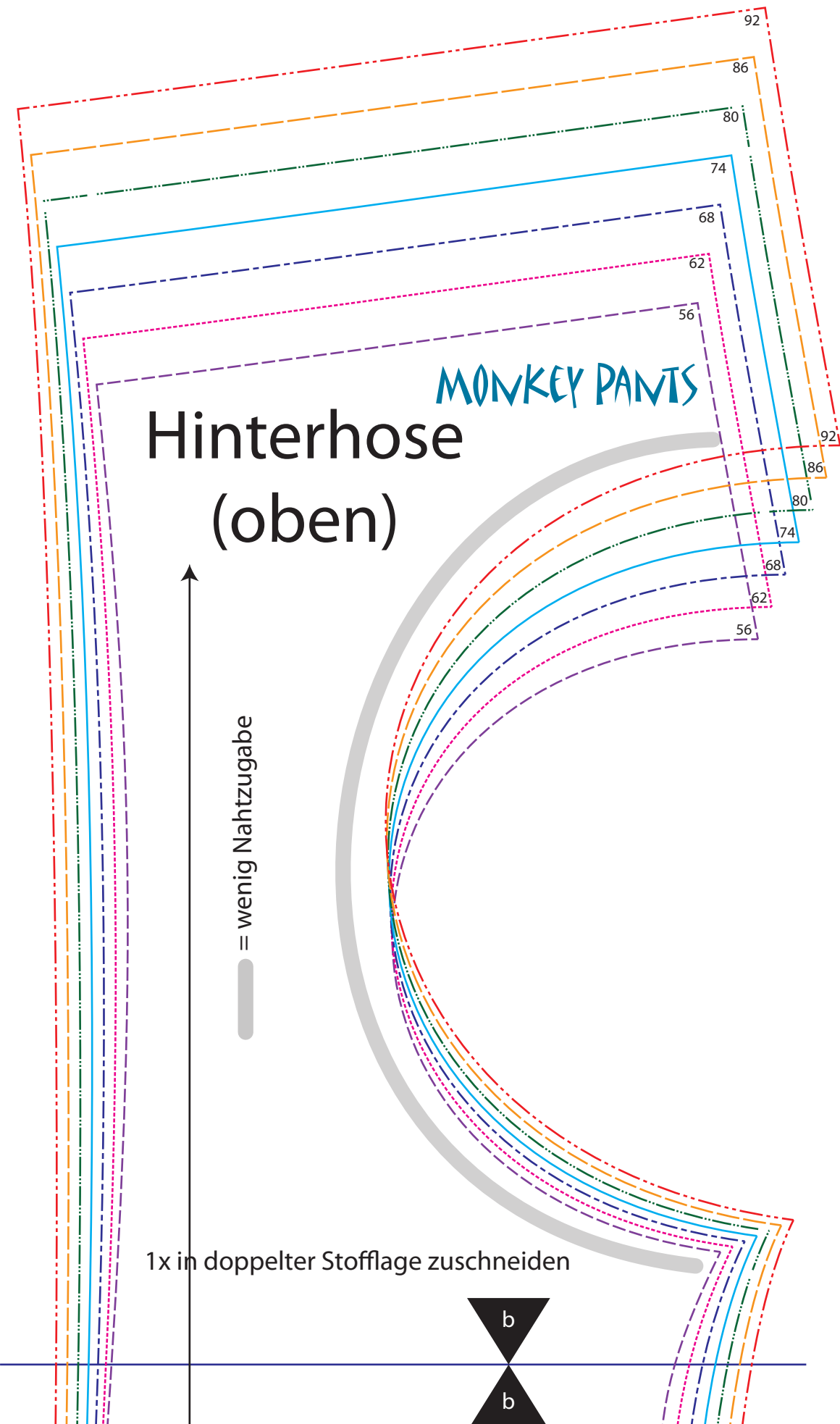
= wenig Nahtzugabe

Skalierungsquadrat
Wenn die Kantenlängen
dieses Quadrates genau
5 cm betragen hast Du
den Schnitt richtig
ausgedruckt





© 2012 by Roswitha Pax - Schnabelinas Welt und Stefanie Steinert - Steffmade
 Dieser Schnitt darf zu privaten Zwecken und zur Fertigung von Unikaten/Kleinserien – auch zum Wiederverkauf (20 Stück) – verwendet werden. Massenproduktion ist ausdrücklich untersagt, ebenso Weitergabe, Abdruck oder Veröffentlichung dieses e-Books oder Teile davon.

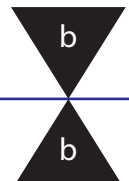


Hinterhose (oben)

MONKEY PANTS

— = wenig Nahtzugabe

1x in doppelter Stofflage zuschneiden



Hinterhose (unten)

Skalierungsquadrat
Wenn die Kantenlängen
dieses Quadrates genau
5 cm betragen hast Du
den Schnitt richtig
ausgedruckt

b

b

56

62

68

74

80

86

92



© 2012 by Roswitha Pax - Schnabelmas Welt und Stefanie Steinert - Steffmade
Dieser Schnitt darf zu privaten Zwecken und zur Fertigung von Unikaten/Kleinserien – auch zum Wiederverkauf (20 Stück) – verwendet werden. Massenproduktion ist ausdrücklich untersagt, ebenso Weitergabe, Abdruck oder Veröffentlichung dieses e-Books oder Teile davon.

Schlag Vorderhose MONKEY PANTS

Die graue Fläche kann als Beleg verwendet werden.
So bekommt die Schlaghose mehr Stand.

Schlag Hinterhose MONKEY PANTS

Die graue Fläche kann als Beleg verwendet werden.
So bekommt die Schlaghose mehr Stand.